



# SØKORTRETTELSE

8

## DANISH CHART CORRECTIONS

Rettelse nr. / Correction no.

59 - 65

Kort / Chart	Rettelse nr. / Correction no.	Kort / Chart	Rettelse nr. / Correction no.
103 (INT 1303)	59	144	63
104	60	188	64
122	61	198	65
142 (INT 1368)	62		

Søkortrettelser / Chart Corrections

på / via

[www.kms.dk](http://www.kms.dk)

"Søkortrettelser" indeholder de officielle rettelser til danske, grønlandske og færøske søkort.

Oplysningerne i parentes efter rettelserne refererer til EFS (nr./løbenr. år) eller anden kilde.

"Chart Corrections" contains the official corrections to Danish, Greenland and Faroese charts.

The figures in brackets after the corrections refer to EFS (no./serial no. year) or other source.

© Kort & Matrikelstyrelsen 2012





Gengivelse er tilladt med tydelig kildeangivelse.

Havneplaner mærket "© Kort & Matrikelstyrelsen" må ikke gengives eller reproduceres medmindre der foreligger skriftlig tilladelse hertil.

Reproduction is permitted with clear source indication.

Port plans labelled "© Kort & Matrikelstyrelsen" must not be reproduced or duplicated unless there is written consent.

Rettelse nr. /  
Correction no.  
Kort / Chart

<b>59</b> 103 (INT 1303)	<b>Nakskov Fjord. Albuen Fyr</b> Tilføj medfølgende udsnit <i>Insert accompanying block</i>		54°48,95'N 10°53,55'E  (SFS, 20. februar 2012)
<b>60</b> 104	<b>Faxe Bugt. Gyldenløves Flak E</b> Udtag / Delete	Recording Station 	55°05,87'N 12°42,56'E  (Sjöfartsverket, 15. februar 2012)
<b>61</b> 122	<b>Skindsækken E</b> Tilføj / Insert		56°59,53'N 10°22,40'E  (KMS, februar 2012)
<b>62</b> 142 (INT1368)	<b>Nakskov Fjord. Albuen Fyr</b> Tilføj medfølgende udsnit <i>Insert accompanying block</i>		54°50,73'N 10°56,98'E  (SFS, 20. februar 2012)
<b>63</b> 144	<b>Albuen Fyr</b> Tilføj medfølgende udsnit, forlæng de tilhørende fyrlinjer og slet de tidligere fyrlinjer <i>Insert accompanying block and extend the associated sector lines. Delete the former sector lines</i>		54°50,61'N 10°56,80'E  (SFS, 20. februar 2012)
<b>64</b> 188	<b>Ystad SSE</b> Tilføj / Insert	Recording Station 	55°05,87'N 13°42,56'E  (Sjöfartsverket, 15. februar 2012)
<b>65</b> 198	<b>Faxe Bugt. Gyldenløves Flak E</b> Ref.: Søkortrettelser / Chart Corrections 18/180 2011 Udtag / Delete	Recording Station 	55°05,87'N 12°42,56'E  (Sjöfartsverket, 15. februar 2012)

---

## HAVNEOPLYSNINGER

***www.danskehavnelods.dk***

***Den danske Havnelods,  
Erhvervshavne***

### **Bryggebroen**

Bro tilføjet.

*(8/280 2012)*

### **Knippelsbro**

Afsnittene Gennemsejlingshøjde, Gennemsejlingsbredde, Afmærkning, Strøm, Åbningstider, og Særlige bestemmelser opdateret.

*(8/280 2012)*

### **Københavns Havn**

Afsnittene Anmærkning, Besejling, Bro og Særlige bestemmelser opdateret.

*(By & Havn, 29. februar samt 8/267 og 280 2012)*

### **Langebro**

Afsnittene Strøm, Åbningstider og Særlige bestemmelser opdateret.

*(8/280 2012)*

### **Rørvig Havn**

Afsnittet Ressourcer opdateret.

*(Rørvig Havn, 23. februar 2012)*

### **Teglværksbroen**

Afsnittene Gennemsejlingshøjde, Gennemsejlingsbredde, Afmærkning, Strøm, Åbningstider, Kabler og Særlige bestemmelser tilføjet.

*(8/280 2012)*

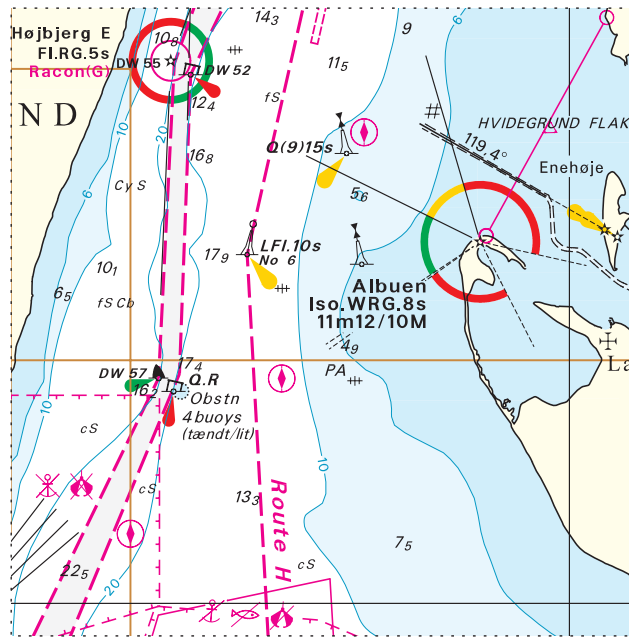
### **Side 254 - Københavns Havn**

Afsnittene Besejling, Bro og Særlige Bestemmelser opdateres i overensstemmelse med afsnittene under Københavns Havn på

[www.danskehavnelods.dk](http://www.danskehavnelods.dk)

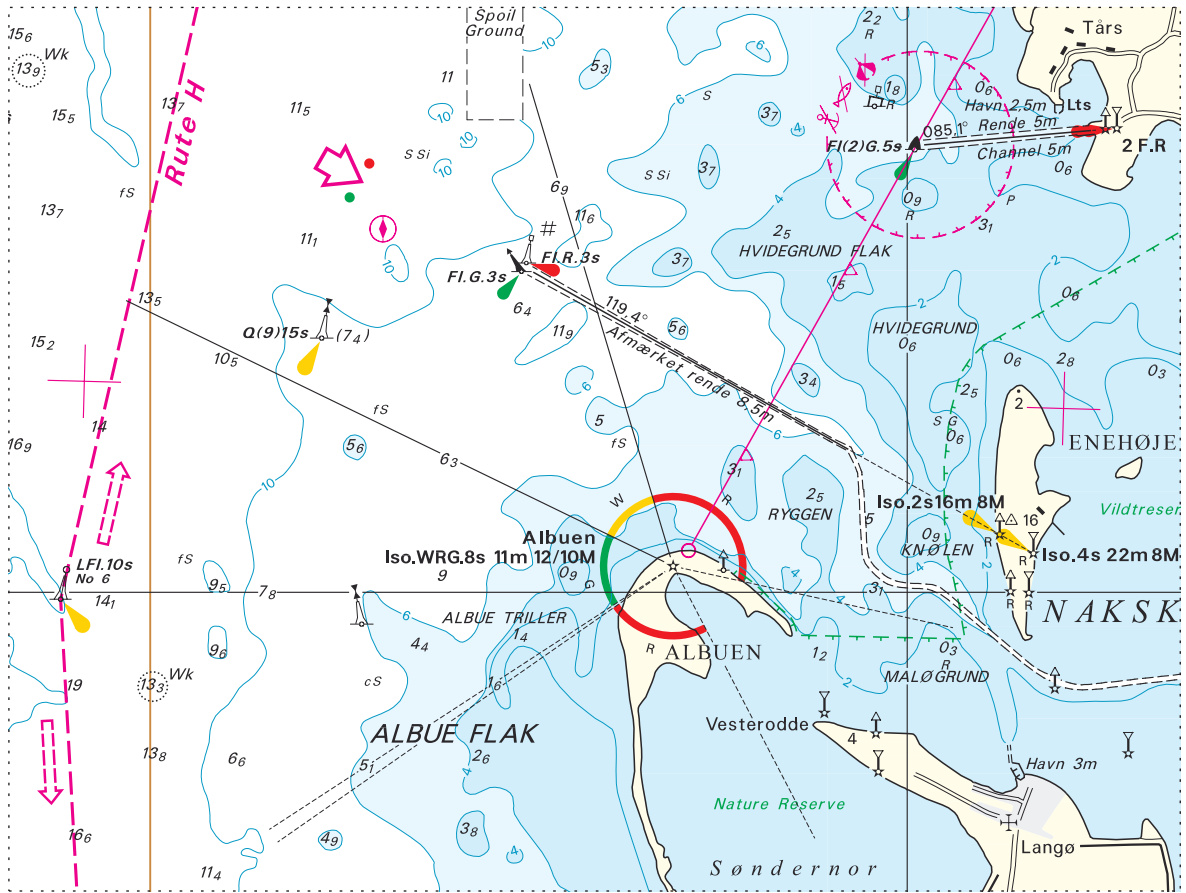
*(By & Havn, 29. februar og 8/280 2012)*

Udsnit kort/Block chart 103



Søkortrettelser/Chart Corrections 8/59 2012

Udsnit kort/Block chart 142



Søkortrettelser/Chart Corrections 8/62 2012

